



Künstler in Rösrath e.V.

www.tbq.de/Atelierhaus_24.aspx

„Sixpack“

KIR im A24

Mary Bauermeister

Johannes Cawelius

Jorn Jensen

Elke G. Nauroth

Gabriele Reicherts

Detlev Weigand



Einladung zur Eröffnung der Ausstellung

„Sixpack“ **KIR** im A24

in der Galerie A 24 im Atelierhaus 24 im TechnologiePark Moitzfeld
am Donnerstag, den 02.09.2010 um 19.30 h

Begrüßung: Karsten K. Panzer

Einführung: Mary Bauermeister

geöffnet: Mi 17-20, Fr 17-20, Sa 15-18, So 13-17
 bis 12.09. 2010

Mary Bauermeister



Mary Bauermeister gehört zu den Menschen, die Kunst mit mehreren Sinnen erfahren (können).

In dieser Ausstellung zeigt sie aus der Serie „Ready Trouves“ eine Wäscheleine mit allerlei Künstlichem und Natürlichem.

Der Titel „– eine blasse Wäscherin wäscht zur Nachtzeit bleiche Tücher“

Sie ist Mitbegründer der Fluxus Bewegung, aus der neben ihr auch andere weltbekannte Künstler hervorgegangen sind.

Mary Bauermeister hatte zahlreiche Einzelausstellungen im In- und Ausland und war bei vielen Gruppenausstellungen beteiligt. Sie ist in vielen Öffentlichen und Privaten Sammlungen vertreten.

**Kontakt:
Mary Bauermeister
Auf der Hedwigshöhe
51503 Rösrath
Tel.: 02205 – 5168**



Johannes Cawelius

Mein »Stil«, das Leben und seine Erscheinungen mit der Kamera abzulichten, ist weniger ein aktives Tun, sondern – ganz nüchtern – der automatische Reaktionsmechanismus einer inneren Instanz auf Motive mit bestimmten Gemeinsamkeiten. Beim Betrachten meiner Bilder stelle ich fest: es ist immer wieder die Einfachheit und Klarheit einer Komposition, möglichst die Nähe zur Abstraktion, die mich fasziniert und auch nach Jahren noch sagen lässt: „dieses Bild ist gelungen...“.



1956 in Köln geboren

1979-81 naturwissenschaftliches Studium

1981 Abbruch des Studiums und Gründung eines Unternehmens in der Schuh- und zusätzlich seit 1992- in der Werbebranche.

Seit 1981 neben der beruflichen Inanspruchnahme Beschäftigung mit Ölmalerei, Zeichnung und Aquarell.

1982 - 1985 Privatunterricht bei Ildiko Olah

1991 Hinwendung zur Fine-Art-Fotografie mit den Schwerpunkten Landschaft und Porträt.

2003 Entscheidung zu einem Leben als freiberuflicher Fotograf mit den Schwerpunkten Food-, People-, Architektur- und Landschaftsfotografie mit eigenem Studio in Rösrath.

Kontakt:

www.fotografie-johannes-cawelius.de
j.cawelius@web.de

Lüghauser Str.127, 51503 Rösrath
Tel: 0170-8011397

Jorn Jensen

Jorn Jensen – Objektkunst

Der Mittelpunktin Jorn Jensens Arbeitskosmosist die Assemblage (Schwerpunkt Metall)

Grundlage für Jensens Arbeiten sind Beobachtung und Achtung der Form, analog die Suche nach Reduktion. Quintessenz dieses konsequenten Vorgehens sind filigranste Techniken und ausgefeilte Kreationen illusorischer Gebilde.

Jensen ist ein von technischen Möglichkeiten besessener Objektkünstler. Er wählt seine Materialien, seine Fundstücke, im Wortsinn aufgrund ihrer speziellen Aura aus. Es geht um Aufmerksamkeit gegenüber der Sprach der Dinge.



Objekt "Möbius Syphonius"



Kontakt

**Jorn Jensen
Lüderichweg 10
53797 Lohmar
Tel. 02205 919955
bettejensen@netcologne.de**

**Elke G. Nauroths
Bilder sind Bilder
für den zweiten
Blick. Erst wenn
man sie näher
betrachtet,
erkennt man die
darin
verborgenen,
poetisch
anmutenden
Geschöpfe und
Figuren. Sie
verleiten einen
dazu, immer
wieder aufs neue
hinzuschauen, zu
suchen, zu
entdecken.**



elke@nauroth.de
www.elke.nauroth.de
Oberschönrath 18
53797 Lohmar
Phone 02205 84346

Kurzvita

**Geboren 1954 in Otzenrath/NRW
Jurastudium in Köln
Zeichnerische Studien
Arbeiten in Öl
Skulpturen in Keramik
Erarbeitung verschiedener
Techniken als Autodidakt und in
Zusammenarbeit und
Gesprächen mit befreundeten
Künstlern**

Ausstellungen

**Seit 1990 Einzel- und
Gruppenausstellungen im In- und
Ausland.**



Langjährige Ausbildung durch die Kölner Künstler Dagmar Schmidt und Winfried Bodemer.

Einzel- u. Gruppenausstellungen
Projektarbeit mit Kindern und Erwachsenen

Verweigerung gegenständlicher Gewissheiten sind typisch für meine Arbeiten, insbesondere für die, deren Malgrund eine raue Schalttafel ist. Material im Stil der arte povera, der armen Kunst, jedoch reich an gelebtem Leben, Wirklichkeit und taktile Kraft. In jüngster Zeit entstehen Bilder mit pastosem Strich + wildem Gestus die die Ambivalenz zwischen Ordnung + Chaos mit Hilfe von Symbolik + Wort (Fragmenten) ausloten

Kontakt:
Gabriele Reicherts
Dammelsfurter Weg 10
51503 Rösrath
Tel 02205 4458
gabriele.reicherts@web.de



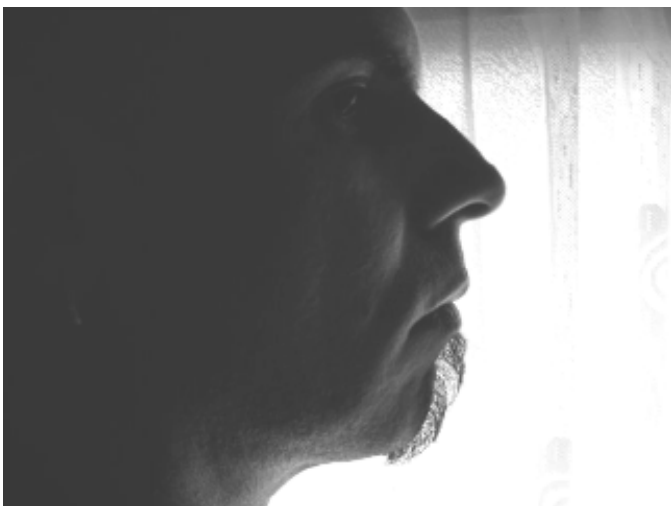
Multimediakünstler/Klangperformer

•Ausstellungen:

u. a.

- Rhenania Köln
- Klostergalerie Erdle, Köln
- Galerie Schröder und Dörr,
Bergisch Gladbach
- ARTgenossen, Lindlar
- Rheinblick Skulpturenpark,
Köln

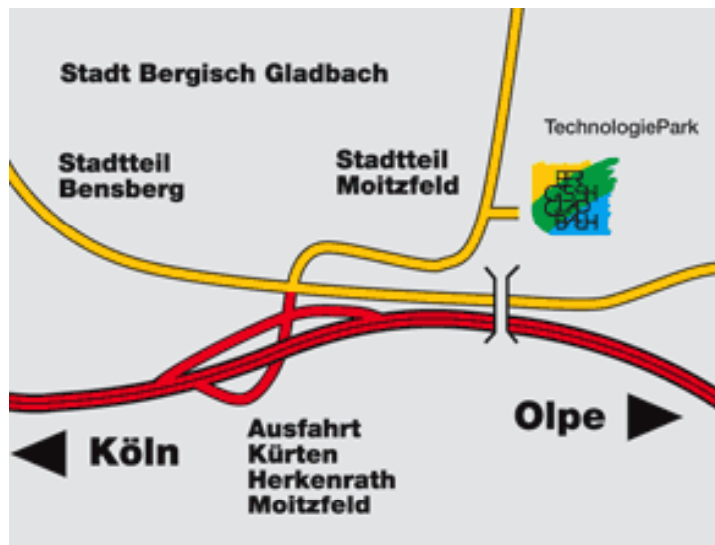
Weigands Fotoassemblagen, welche im Kontext zu seinen Objekten und Installationen stehen sind poetische, verstörende kleine Seelendramen. Seine Arbeiten stehen in ihrer visuellen Eindringlichkeit in der Tradition von Filmregisseuren wie Lynch, Cronenberg, Bunûel, Bergman und der Trashkunst eines John Waters denen er sich in ihrer Freud'schen Grundthematik verbunden fühlt



Detlev Weigand
Breider Straße 74
51503 Rösrath
Tel.: 02205-85093
Detlev.weigand07@arcor.de

Anfahrt:

Der TechnologiePark Bergisch Gladbach liegt etwa 20km östlich von Köln in Bergisch Gladbach-Moitzfeld, unmittelbar an der A4 Köln Olpe. Nehmen Sie die Ausfahrt Nr. 20 „Kürten, Herkenrath, Moitzfeld“, folgen Sie dann der Beschilderung „TechnologiePark“, geradeaus über die Bundesstrasse. Nach 500m erreichen Sie auf der "Friedrich-Ebert-Straße" hinter der 2. Ampel rechts die Zufahrt zum TechnologiePark.



TBG Technologiepark Bergisch Gladbach
Verwaltungs GmbH
Friedrich-Ebert-Straße
51429 Bergisch Gladbach

Telefon 02204 84 – 2220
E-Mail info@tbg.de
Internet www.tbg.de