

# Kunst im TechnologiePark



EINLADUNG ZUR AUSSTELLUNG

**..Naturalien..** Eröffnung: Montag, 16. November 2009, 19.30 h  
bis zum 10. 03.2010

**Hans Jürgen Hiby**



**Marc Kirschvink**



Begrüßung  
**H.D. Angerer**  
GF der TBG Verwaltungs-GmbH  
[www.tbg.de](http://www.tbg.de)

Einführung  
**Marise Schreiber**  
Kunstkritikerin

Klang  
**Fu Zhu Meng**  
Pferdekopf-Geige

Konzept & Koordination  
**Karsten K. Panzer**  
[www.PerZan.de](http://www.PerZan.de)

## Marc Kirschvink Biografie

geboren 1967 in Eupen (be)

1981 - 1985 Staatlich Technisches Institut,  
Eupen (be), Abteilung angewandte Kunst, Abitur

1985 - 1988 institut des beaux arts St. Luc,  
Lüttich (be), Fachrichtung Illustration, Diplom  
seitdem tätig als Künstler

### Werkserie „nach ada“

Ich übersetze Kinder-Kritzeldzeichnungen in großformatige Linien- und Formensprache: die Kinderzeichnung wird zur Inspiration. Dabei agiert mein ganzer Arm wie die Hand des Kindes, das aus dem Handgelenk zeichnet. Der Sinn dabei ist, die natürliche Dynamik der Linie in ihrer Schönheit zu erhalten. Zur Hervorhebung, zur Einbettung oder auch als Folge lege ich farbige, teiltransparente Lasurschichten an. Manchmal liegt die Zeichnung so als Umriß um eine Farbfläche, manchmal fließen Linie und Farbfläche frei über die Zeichnung.

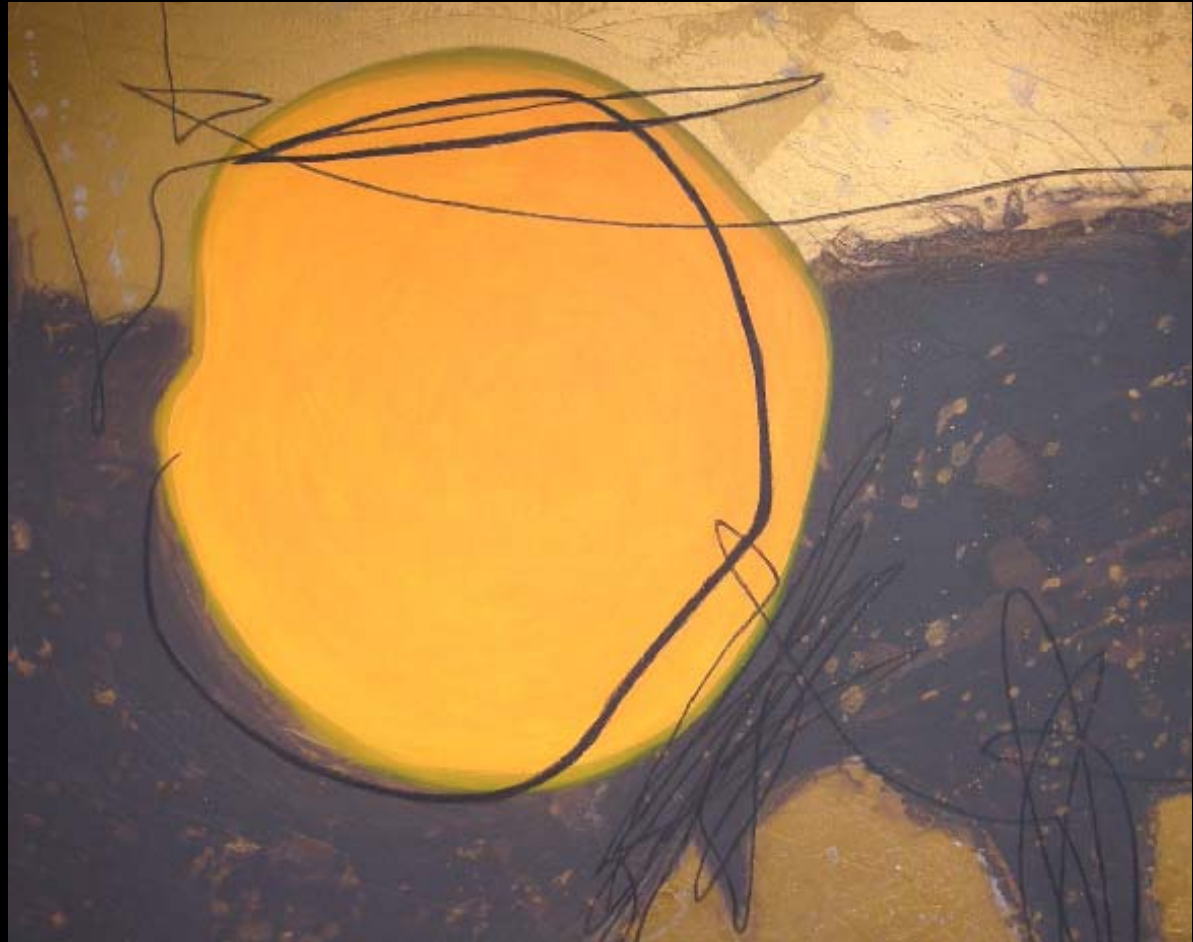
Hiermit knüpfe ich an meine bisherige künstlerische Entwicklung vom Figurativen zum Abstrakten zum Figurativen und wieder zurück auf neue Weise an: der vom Kind imaginierte Gegenstand wird – trotz transportieren des charakteristischen Kerns – nicht nur formal, sondern auch inhaltlich-konzeptionell abstrahiert.

Wie auch in meinen anderen früheren Werken lasse ich mich bei Farbgebung, beim Anlegen von Flächen und Herausarbeiten von Struktur sowie bei der Modifikation der Linie stark von meiner spontanen Intuition und aktuellen Befindlichkeit leiten.

### Kontakt:

Langstraße 1 B, 53757 Sankt Augustin  
tel.: 0172 / 97 87 072

[www.mkirschvink.com](http://www.mkirschvink.com)





#### Ausstellungen (Auswahl):

**2009** Excellence 01, El-Drac, Casa del Dragón, Cervera del Maestre, Castellon, (es), art contemporani en europa, El-Drac en Benicarló, MUCBE - Museu, Castellon, (es), tease art fair 03 - El-Drac - european art network, Rheintriadem, Köln (de) , nach ada, Einzelausstellung Belgisches Funkhaus brf, Eupen (be) **2008** Ausstellung Kunstpunkte, Eitorf (de), marc kirschvink mal(t) anders, "Belgisches Haus", Konsulat von Belgien, Köln (de) **2007** permanente Ausstellung Galerie Ponsart, Malmedy (be) permanente Ausstellung Galerie Atelier I.S., Walhorn (be) **2006** permanente Ausstellung Galerie Ponsart, Malmedy (be), permanente Ausstellung Galerie Atelier I.S., Walhorn (be) **2005** Ausstellungsbeteiligung portugiesische Botschaft, Brüssel (be), Ausstellung deutschsprachige Gemeinschaft, Eupen (be). Einzelausstellung Belgischen Haus, Generalkonsulat von Belgien, Köln (de) **2002** Teilnahme parcours d'artistes, Brüssel (be)) **2001** permanente Ausstellung Galerie Ponsart, Malmedy (be) **2000** Einzelausstellung Galerie Atelier I.S., Eupen (be) **1999** Ausstellungsbeteiligung Galerie des Ikob, Eupen



## Biographie

### Hans-Jürgen Hiby

- 1941 geboren in Wuppertal
- 1961 Abitur danach Kunststudium in Düsseldorf, Bonn und Mainz
- 1964/65 Studium an der Meisterschule für Bildhauerei in Wien bei Prof. Fritz Wotruba
- 1994/95 Lehrauftrag für figurative Skulptur Bergische Universität/ Gesamthochschule Wuppertal
- bis 2003 Kunsterzieher in Wuppertal
- Studienreisen in Frankreich, Griechenland, Italien, Spanien ,Türkei und USA
- Ausstellungen in vielen deutschen Städten sowie in den Ländern Ägypten, Frankreich, Holland, Österreich, Polen ,Russland, Slowakei, Ukraine und USA
- Arbeiten in öffentlichen und privaten Sammlungen
- Aufträge in den Bereichen "Kunst im Öffentlichen Raum" und "Kunst am Bau"

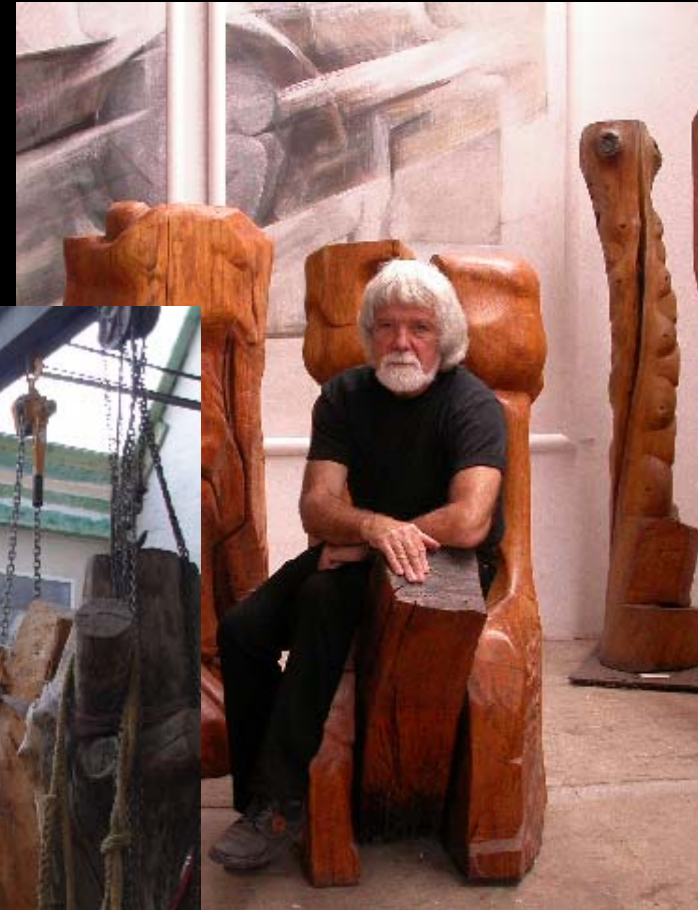
Hans-Jürgen Hiby lebt und arbeitet in Wuppertal.

#### Kontakt:

Bruch 8, 42279 Wuppertal

Fon + Fax: 0202 / 646018

[www.hiby-skulpturen.de](http://www.hiby-skulpturen.de)





**Zu meinen Arbeiten:**

Organische Formen und Körperfragmente bilden häufig das Leitmotiv meiner Skulpturen. Ihr biomorpher Formenduktus wird durch das organische Material Holz noch unterstützt und fordert zum Anfassen und Begreifen im ursprünglichen Sinne auf. Er ist von besonderem Reiz, konfrontiert er uns doch mit unserer unbewussten inneren Erlebniswelt, die in einer Zeit des Rationalismus, der Technisierung und des Erlebnisses aus zweiter Hand per Video und Mausclick immer mehr verschüttet zu werden droht. Lässt man sich vorurteilsfrei auf den direkten haptischen Kontakt ein, dann ergibt sich nicht nur für das Auge, sondern in besonderem Maße auch für die tastende Hand ein positives sinnliches Erlebnis.

Skizzen und Bilder begleiten und ergänzen meine Skulpturen.

Hans-Jürgen Hiby

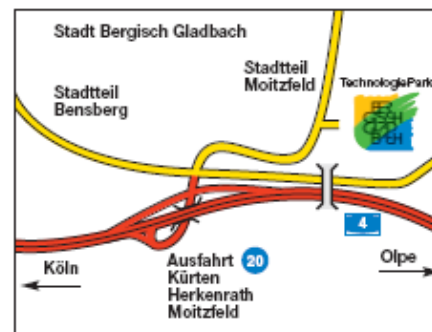


## So erreichen Sie uns:



Der TechnologiePark Bergisch Gladbach liegt etwa 20 km östlich von Köln im Bergisch Gladbacher Stadtteil Moitzfeld, unmittelbar an der Autobahn A4 Köln-Olpe. Fahren Sie bitte bis zur Ausfahrt 20 „Kürten, Herkenrath, Moitzfeld“, dann – der Beschilderung „TechnologiePark“ folgend – geradeaus über die Bundesstraße; nach 500 m erreichen Sie auf der „Friedrich-Ebert-Straße“ hinter der 2. Ampel rechts die Zufahrt zum TechnologiePark.

Herzlich willkommen  
im TechnologiePark Bergisch Gladbach!



TBG TechnologiePark Bergisch Gladbach  
Verwaltungs GmbH  
Friedrich-Ebert-Straße  
D-51429 Bergisch Gladbach

Telefon (0 22 04) 84 - 22 20  
Telefax (0 22 04) 84 - 22 75  
e-mail info@tbg.de  
internet www.tbg.de

bis 6. März 2010  
Öffnungszeiten:  
TBG Foyers & Park, täglich 9-18 Uhr

**TechnologiePark Bergisch Gladbach**  
Friedrich Ebert Straße  
51429 Bergisch Gladbach  
Tel.: 02204-842220  
A4 Köln > Olpe, Abfahrt Nr.20, Moitzfeld  
400m geradeaus (beschildert), Parkplatz